

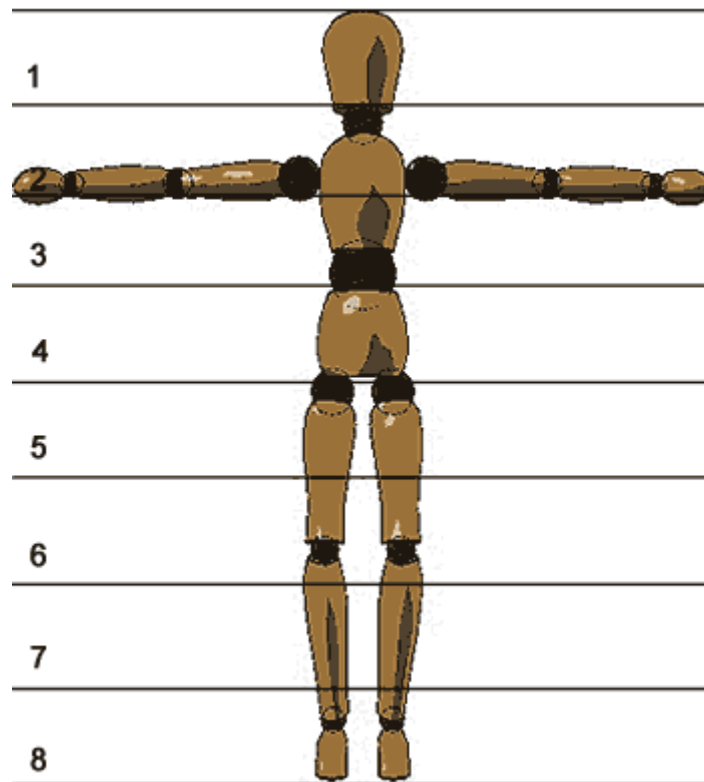
## Il corpo in movimento

### Il manichino

Dopo aver acquisito le proporzioni 'ideali' della figura umana è necessario cominciare a 'muovere' il personaggio, ovvero disegnarlo nelle posizioni più svariate.

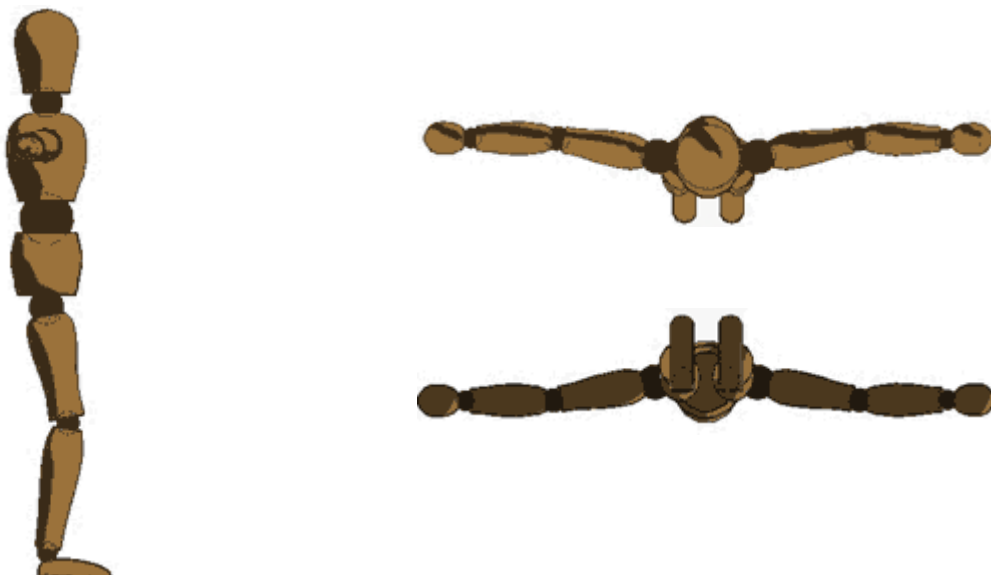
Utile allo scopo è la stilizzazione della figura, questa stilizzazione si può riassumere in un manichino, se lo desiderate nei negozi specializzati sono in vendita manichini di legno che servono proprio a questo scopo, il loro costo è variabile in base alle dimensioni, partono dalle £ 20.000 fino ad arrivare a prezzi molto alti (oltre le £ 100.000).

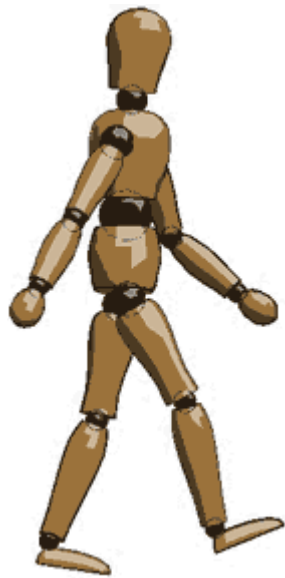
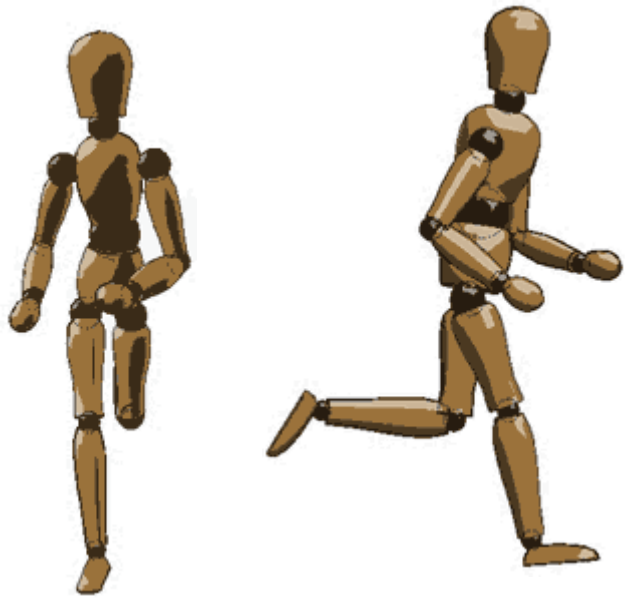
Qui sotto troverete il nostro manichino, provate a disegnarne uno simile e iniziate a 'muoverlo'.

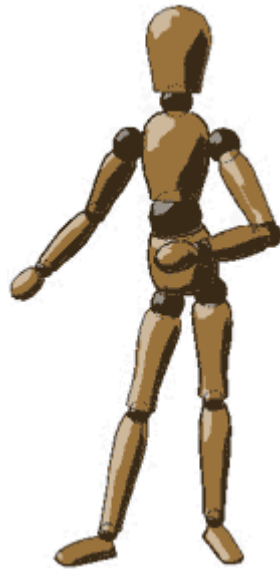
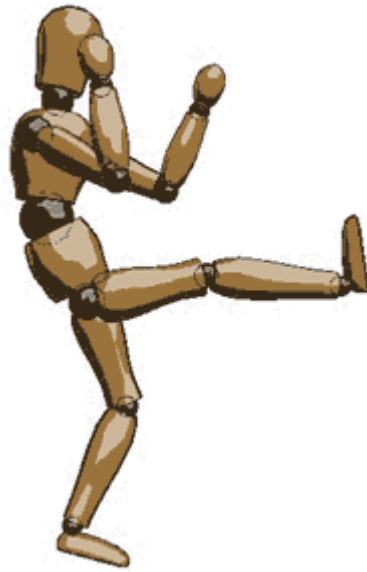


Una volta definito il vostro manichino disegnatelo da vari punti di vista, di fianco, da dietro, da sopra e sotto:

Dopodiché passate a posizioni più complesse, iniziate con la camminata, poi passate alla corsa... dopodiché sbizzarrite la vostra fantasia:







Quando sarete diventati bravissimi con il manichino potrete ritornare alla figura umana vera e propria con la quale avete iniziato e ripetere gli stessi esercizi, ad esempio come questo:



Iniziando a disegnare dal manichino anche le posizioni più complesse si potranno raggiungere facilmente e le proporzioni saranno sempre esatte.